

**ผลการเฝ้าระวังเชื้อไวรัสก่อโรคไข้หวัดใหญ่ ประจำปีสัปดาห์ที่ 6**  
**ระหว่างวันที่ 7-13 กุมภาพันธ์ 2564 กองระบาดวิทยา กองโรคติดต่อทั่วไป และสถาบันป้องกันควบคุมโรค**  
**เขตเมือง กรมควบคุมโรค ร่วมกับ กรมวิทยาศาสตร์การแพทย์ และศูนย์ความร่วมมือไทย-สหรัฐ ด้านสาธารณสุข**

ในสัปดาห์ที่ 6 ได้รับตัวอย่างจากโครงการเฝ้าระวังเชื้อไวรัสก่อโรคไข้หวัดใหญ่เฉพาะพื้นที่ (Lab surveillance) โครงการเฝ้าระวังการติดเชื้อหวัดในคน (Flu-DAI) และโครงการพัฒนาและเสริมสร้างความเข้มแข็งการตรวจจับและตอบโต้การระบาดของโรคทางเดินหายใจ ประเทศไทย (Flu DARRT) ทั้งสิ้น 66 ตัวอย่าง จากโรงพยาบาล 12 แห่ง เป็นกลุ่มผู้ป่วยที่เข้ารับการรักษากลายเป็นผู้ป่วยนอก (ILO) 36 ราย (ร้อยละ 54.55) และผู้ป่วยใน (SARI) 11 ราย (ร้อยละ 16.67) โดยในจำนวนนี้เป็นผู้ป่วยหนัก 9 ราย และไม่ระบุประเภทผู้ป่วย 19 ราย (ร้อยละ 28.79) เป็นเพศชาย 33 ราย และเพศหญิง 33 ราย ค่ามัธยฐานอายุของผู้ป่วยที่ส่งตรวจ เท่ากับ 17.5 ปี (อายุต่ำสุด 1 เดือน, อายุสูงสุด 94 ปี) ผลตรวจทางห้องปฏิบัติการให้ผลลบทั้ง 66 ราย จากการติดตามอาการผู้ป่วยทั้ง 66 ราย จนถึงวันที่ 13 กุมภาพันธ์ 2564 ไม่พบผู้เสียชีวิตหรือเหตุการณ์ระบาด โดยสัดส่วนของการตรวจพบเชื้อหวัดใหญ่ยังคงน้อยกว่าในช่วงเวลาเดียวกันของปีที่ผ่านมา

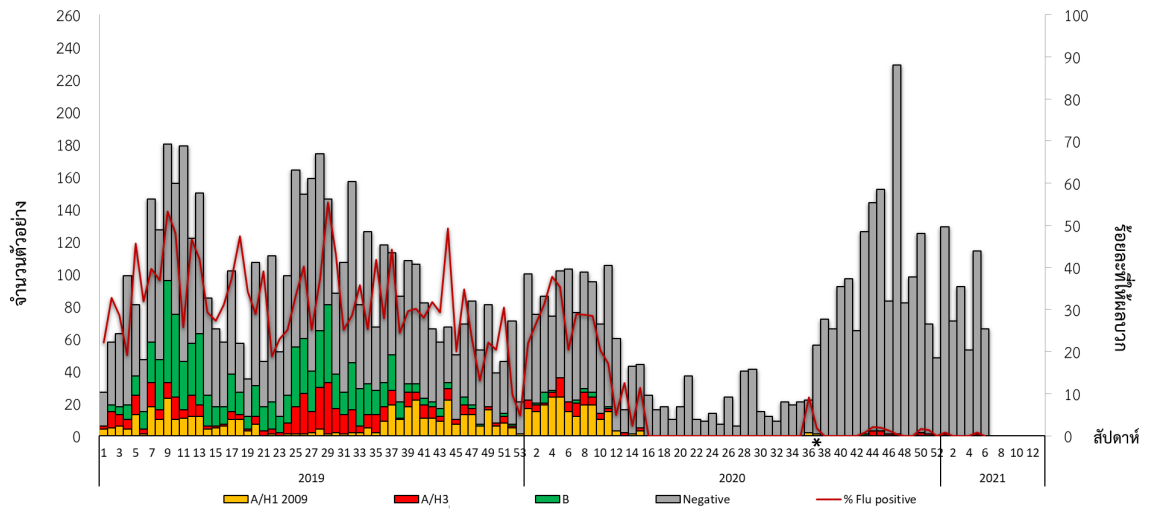
**ตารางที่ 1 ผลการตรวจหาสารพันธุกรรมของเชื้อไวรัสไข้หวัดใหญ่ จำแนกตามตัวอย่างที่ส่งตรวจรายภูมิภาค**  
**ตามผลการตรวจทางห้องปฏิบัติการ สัปดาห์ที่ 6/2564**

ภูมิภาค	จำนวนที่ส่งตรวจ	ผลการตรวจหาสารพันธุกรรมไวรัสไข้หวัดใหญ่			หมายเหตุ
		A/H1 2009	A/H3	B	
เหนือ	28	0	0	0	
กลาง	9	0	0	0	
ตะวันออกเฉียงเหนือ	27	0	0	0	
ใต้	2	0	0	0	
รวม	66	0	0	0	

**ตารางที่ 2 ผลการตรวจหาสารพันธุกรรมของเชื้อไวรัสไข้หวัดใหญ่ 3 โครงการ จำแนกตามตัวอย่างที่ส่งตรวจรายภูมิภาค**  
**ตามผลการตรวจทางห้องปฏิบัติการ ตั้งแต่สัปดาห์ที่ 1 พ.ศ. 2564 ถึงสัปดาห์ปัจจุบัน**

ภูมิภาค	จำนวนที่ส่งตรวจ	ผลการตรวจหาสารพันธุกรรมไวรัสไข้หวัดใหญ่			หมายเหตุ
		A/H1 2009	A/H3	B	
เหนือ	186	0	2	0	
กลาง	78	0	0	0	
ตะวันออกเฉียงเหนือ	246	0	0	0	
ใต้	15	0	0	0	
รวม	525	0	2	0	* ตัวอย่างไม่ได้คุณภาพ 1 ตัวอย่าง

**รูปที่ 1 จำนวนตัวอย่างที่ส่งตรวจ จำแนกตามผลการตรวจทางห้องปฏิบัติการ รายสัปดาห์ ตั้งแต่วันที่ 30 ธันวาคม 2561 ถึงวันที่ 13 กุมภาพันธ์ 2564**



ข้อมูล ณ วันที่ 13 กุมภาพันธ์ 2564 : กองระบาดวิทยา กรมควบคุมโรค  
 หมายเหตุ: บูรณาการฐานข้อมูลโรกระบบทางเดินหายใจ ตั้งแต่สัปดาห์ที่ 37 ของปี พ.ศ.2563

สรุปรายงานโดย นางสาวปณิศา คุ่มผล และ นางสาวอ้อยทิพย์ ยาโสภา  
 กลุ่มพัฒนาระบบเฝ้าระวังทางระบาดวิทยาโรคติดต่อ กองระบาดวิทยา