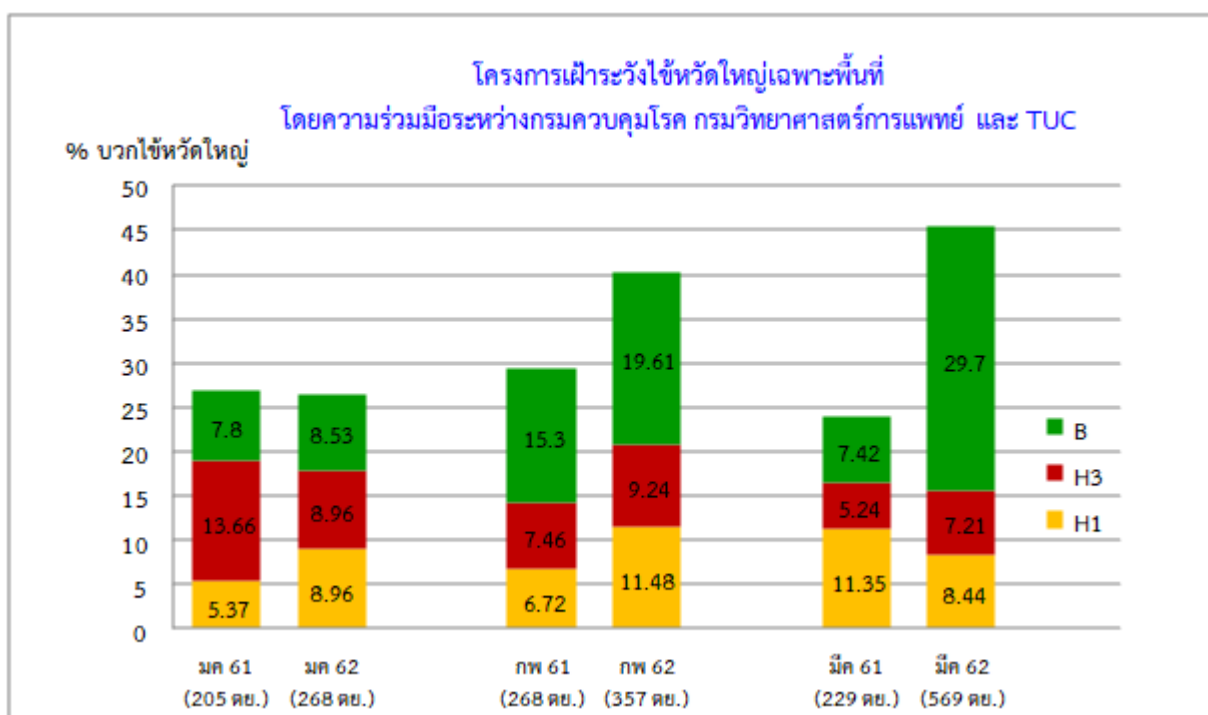


รายงานการเปลี่ยนแปลงสายพันธุ์ไข้หวัดใหญ่ระหว่างม.ค.-มี.ค. 2562

โดย ศูนย์ไข้หวัดใหญ่แห่งชาติ สถาบันวิจัยวิทยาศาสตร์สาธารณสุข กรมวิทยาศาสตร์การแพทย์

วันที่ 30 เม.ย. 2562

ในส่วนของข้อมูลเฝ้าระวังสายพันธุ์ไข้หวัดใหญ่ โครงการ “การศึกษาสายพันธุ์ไข้หวัดใหญ่เพื่อการเตรียมความพร้อมรับมือไข้หวัดใหญ่ระบาดใหญ่ (Study of Influenza strains for supporting of Pandemic Influenza Preparedness Planning)” ซึ่งได้รับทุนสนับสนุนจากสถาบันวิจัยวัคซีนแห่งชาติ (องค์การมหาชน) ได้สุ่มตัวอย่างจากผู้ป่วยที่มีอาการคล้ายไข้หวัดใหญ่ (ILI) ผู้ป่วยที่มีอาการรุนแรง ปอดบวม ปอดอักเสบ (SARI) จากระบบเฝ้าระวังโรคไข้หวัดใหญ่และไข้หวัดนก โดยกระทรวงสาธารณสุข ระหว่างเดือนมกราคม – มีนาคม 2562 มาศึกษาการเปลี่ยนแปลงสายพันธุ์ ด้วยวิธี Gene sequencing พบว่าตัวแทนของเชื้อไข้หวัดใหญ่ที่แยกได้ เมื่อเปรียบเทียบกับสายพันธุ์วัคซีนมีสัดส่วนดังนี้



| สายพันธุ์ที่แยกได้ในประเทศไทยเดือนมกราคม - มีนาคม 2562 | | | | | |
|--|--------|--|--------|--|--------|
| pdmA(H1N1) | ร้อยละ | A (H3N2) | ร้อยละ | B | ร้อยละ |
| A/Michigan/45/2015 (H1N1)pdm09 | 100 | A/Switzerland/8060/2017 (H3N2) | 35.00 | B/Brisbane/60/2008 (Victoria lineage) | 7.96 |
| | | A/Singapore/INFIMH-16- 0019/2016 (H3N2) | 65.00 | B/Colorado/06/2017 (2 aa deletion in HA) (Victoria lineage) | 8.45 |
| | | | | B/Colorado/06/2017 (3 aa deletion in HA) (Victoria lineage) | 82.59 |
| | | | | B/Phuket/3073/2013 (Yamagata lineage) | 1.00 |

It is recommended that egg based quadrivalent vaccines for use in the 2019 southern hemisphere influenza season contain the following:

- an A/Michigan/45/2015 (H1N1)pdm09-like virus;
- an A/Switzerland/8060/2017 (H3N2)-like virus;
- a B/Colorado/06/2017-like virus (B/Victoria/2/87 lineage); and
- a B/Phuket/3073/2013-like virus (B/Yamagata/16/88 lineage).

It is recommended that egg based trivalent vaccines for use in the 2019 southern hemisphere influenza season contain the following:

- an A/Michigan/45/2015 (H1N1)pdm09-like virus;
- an A/Switzerland/8060/2017 (H3N2)-like virus; and
- a B/Colorado/06/2017-like virus (B/Victoria/2/87 lineage).

It is recommended that the A(H3N2) component of non-egg based vaccines for use in the 2019 southern hemisphere influenza season be an A/Singapore/INFIMH-16-0019/2016-like virus together with the other vaccine components as indicated above.

เอกสารอ้างอิง

1.Recommended composition of influenza virus vaccines for use in the 2019 southern hemisphere influenza season

http://www.who.int/influenza/vaccines/virus/recommendations/2019_south/en/

2.รายงานผลการเฝ้าระวังเชื้อไข้หวัดใหญ่เฉพาะพื้นที่ของสำนักกระบาดวิทยาฯ สัปดาห์ที่ 12 (วันที่17 – 23 มีนาคม 2562) สำนักกระบาดวิทยา กรมควบคุมโรค

